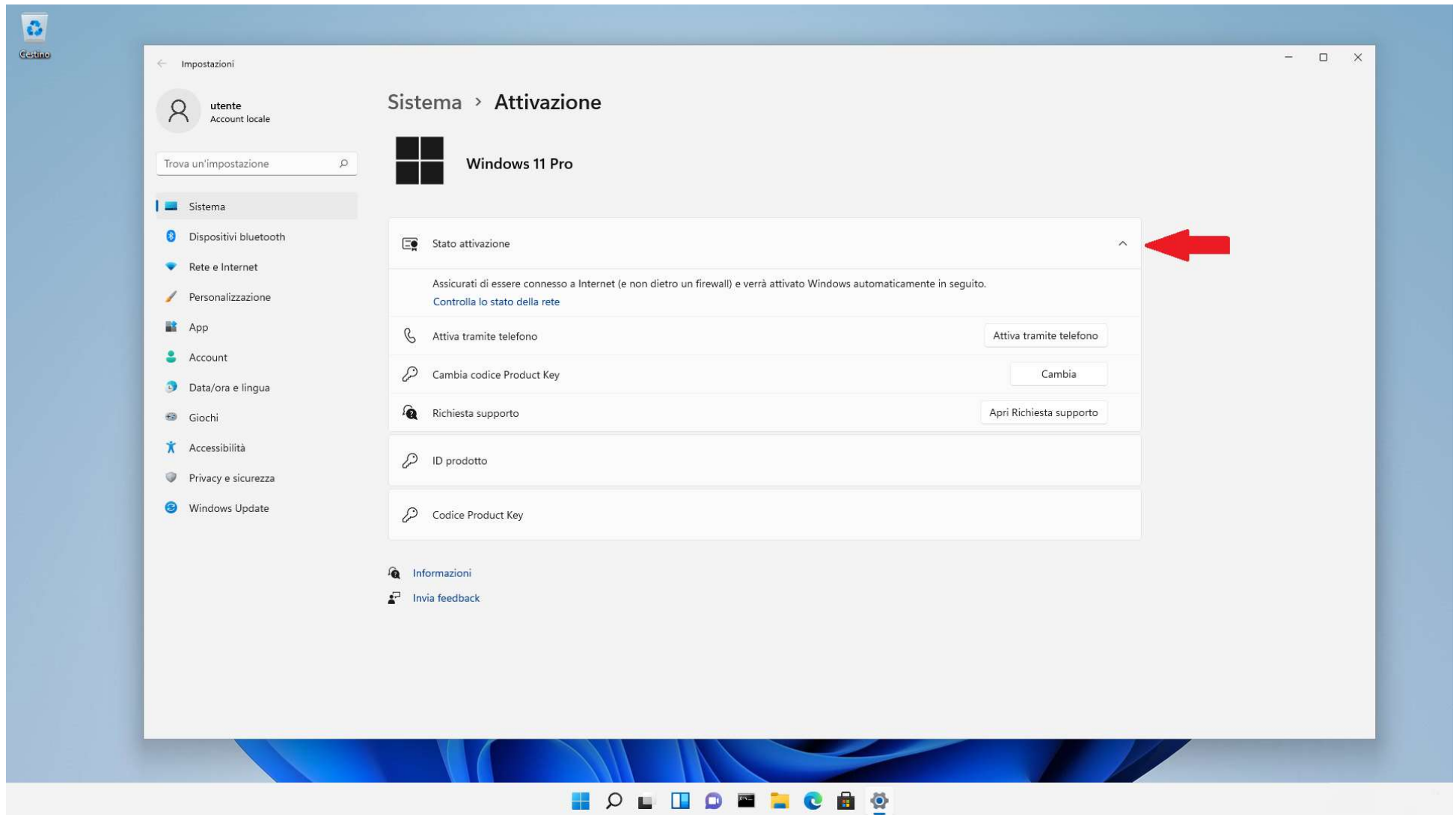
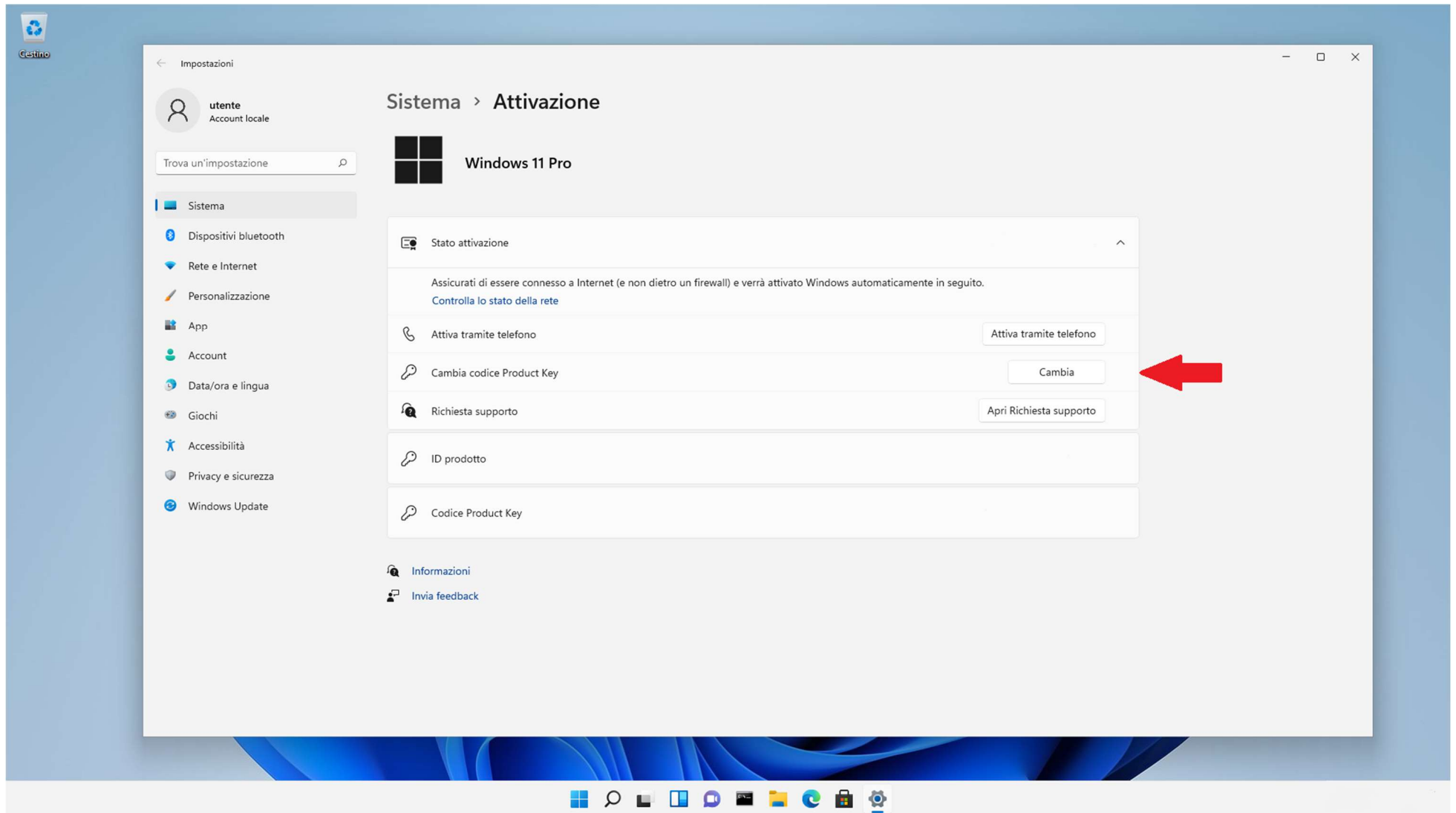


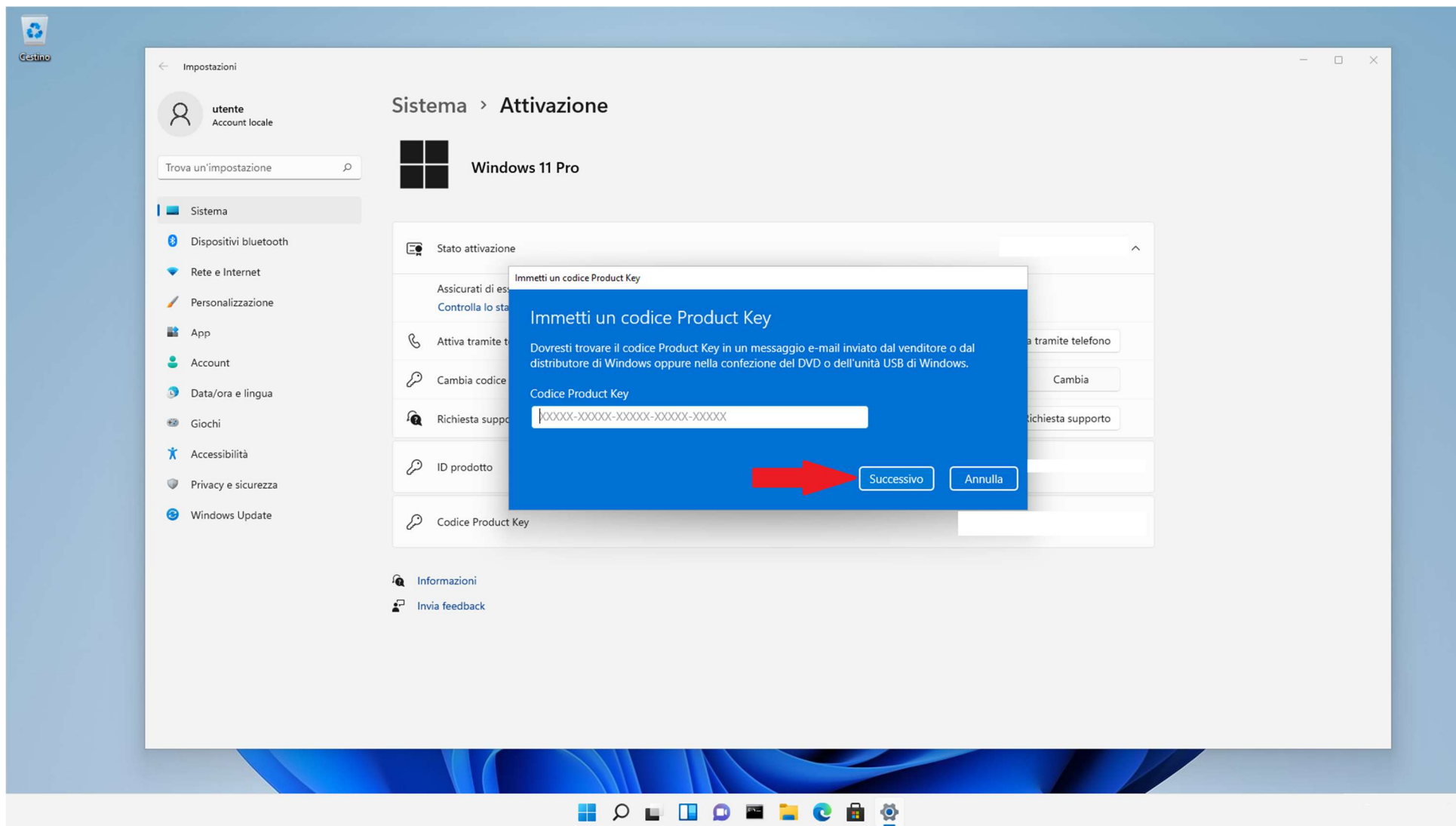
1) Nel pulsante di ricerca digitare “**attivazione**”, come indicato nello screenshot e premere Invio.



2) Nella schermata successiva espandere il modulo "Stato attivazione" come indicato nello screenshot.

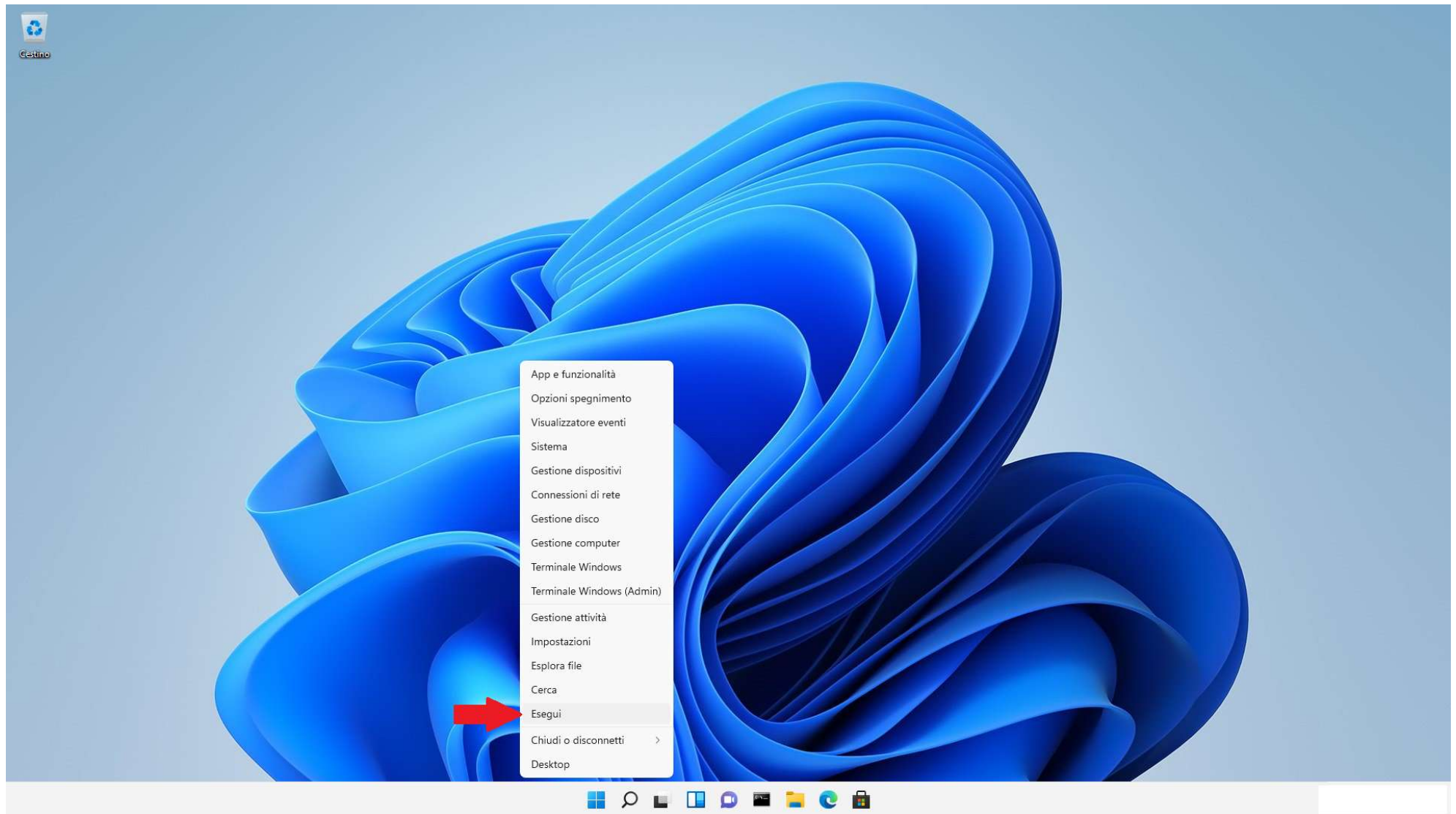


3) Cliccare quindi sul pulsante **"Cambia"** per poter inserire il Product Key come indicato nell'immagine.



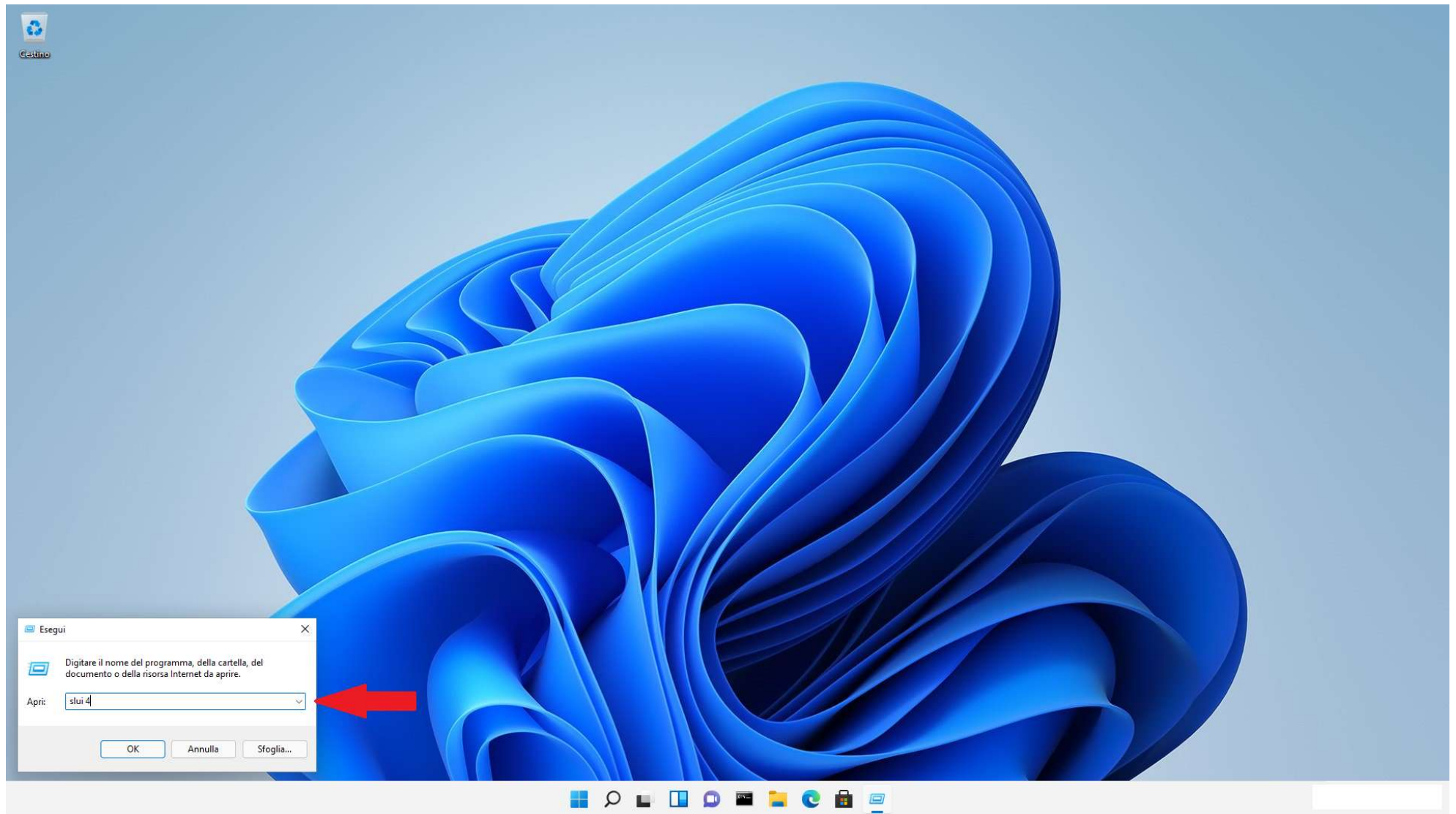
4) Digitare il **Codice Product Key** ricevuto via E-Mail e preme quindi sul pulsante "Successivo".

**N.B. Sia che il sistema confermi la corretta attivazione del prodotto, sia che vengano riscontrati problemi di attivazione, procedere con i prossimi step, in quanto sono necessari per la corretta attivazione della Garanzia sulla Key.**

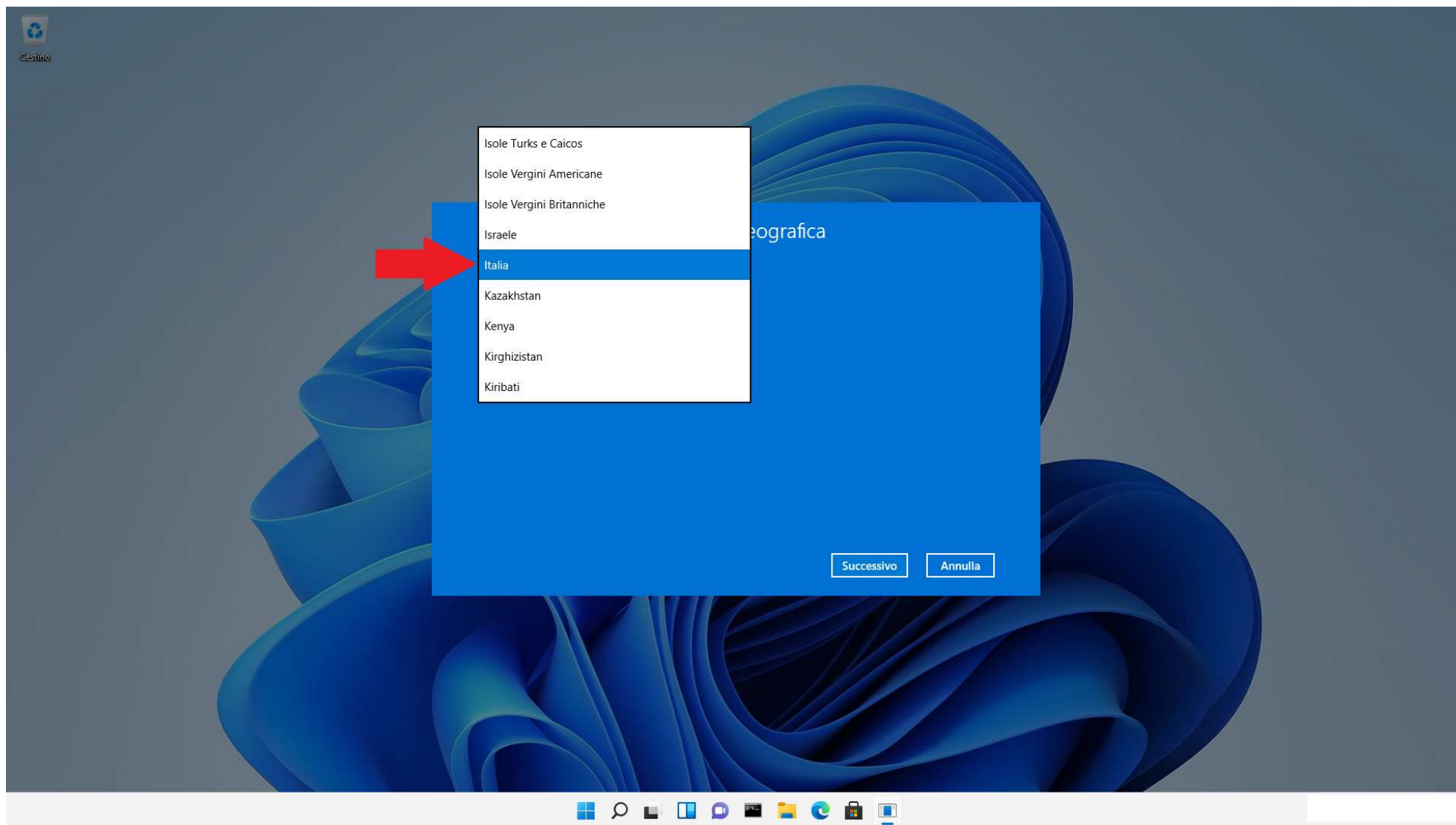


5) Cliccare sull'icona di Windows con il pulsante destro del mouse e scegliere "esegui", come indicato nell'immagine.

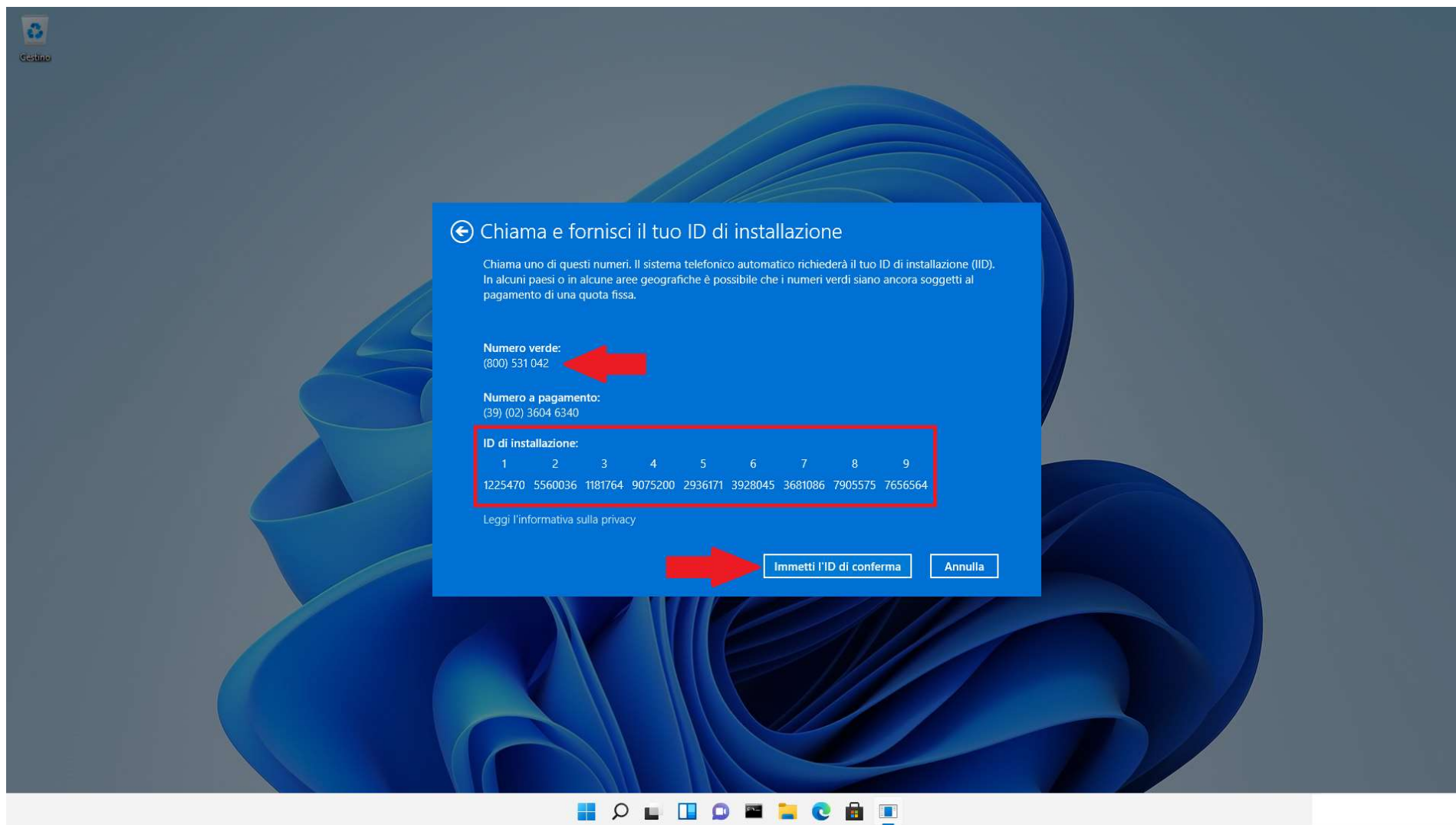




6) Digitare il comando “slui 4”, come indicato nello screenshot e cliccare su “OK”.



7) Nella schermata successiva scegliere "Italia" nell'elenco dei paesi e cliccare su "Successivo".



8) A questo punto il sistema mostrerà a video l'**ID di Installazione**, una serie di cifre suddivise in blocchi da 1 a 9: **è fondamentale annotarsi questo ID, servirà per l'attivazione della Garanzia del prodotto.**

Se il sistema si è attivato allo step 4 della presente guida non è necessario proseguire, è sufficiente annotarsi l'ID di Installazione (è sufficiente uno screenshot della schermata).

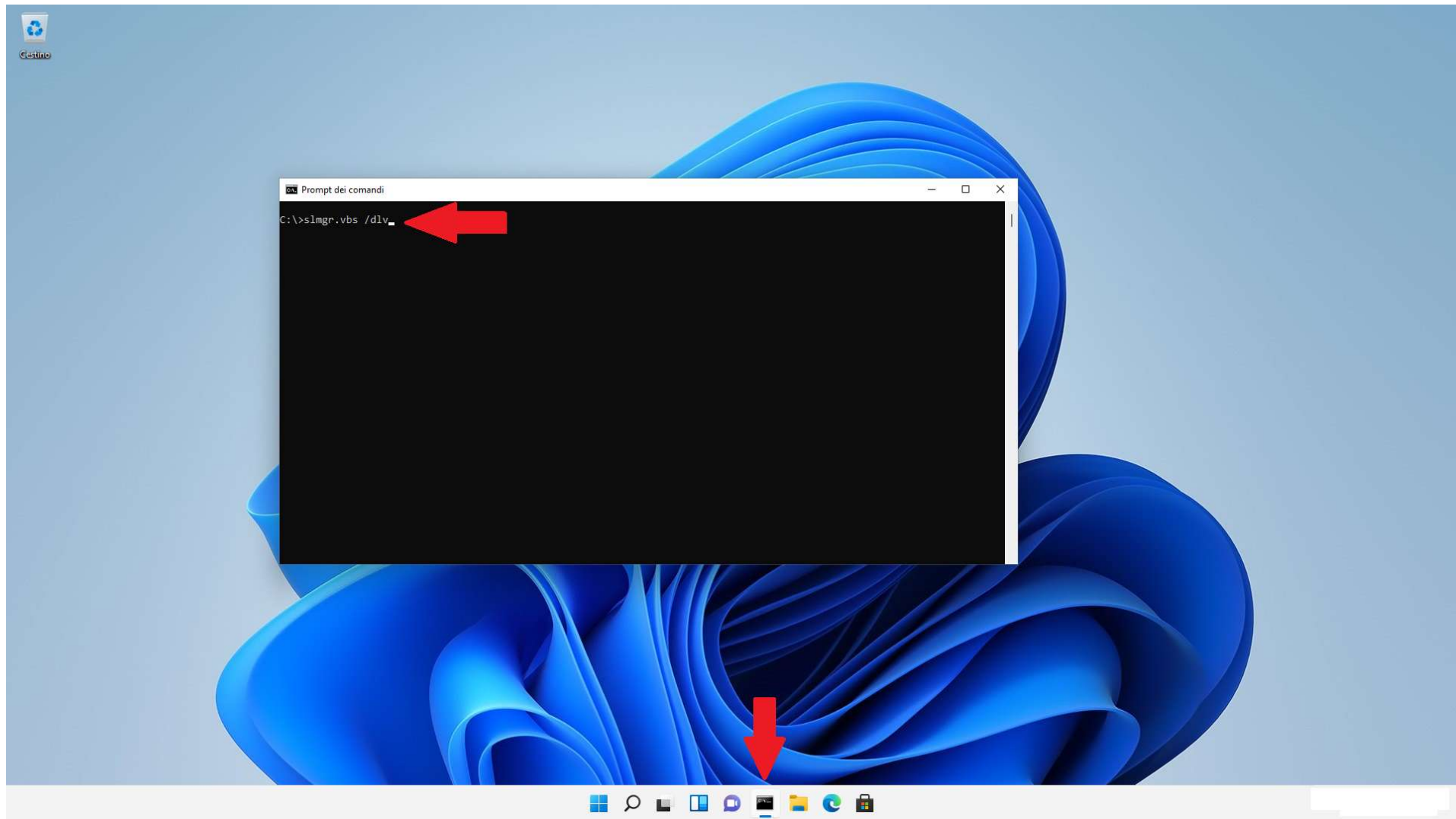


Se invece il sistema non si è attivato allo Step 3 o sono stati segnalati problemi di attivazione, procedere contattando il Centro di Attivazione prodotti Microsoft al numero verde gratuito **800.531.042** e seguire le indicazioni fornite dal risponditore automatico.

Ad un certo punto verrà richiesto di imputare mediante la tastiera del telefono l'ID di Installazione e verrà comunicato il relativo ID di Conferma che bisognerà inserire nel relativo campo cliccando su **"immetti l'ID di Conferma"**.

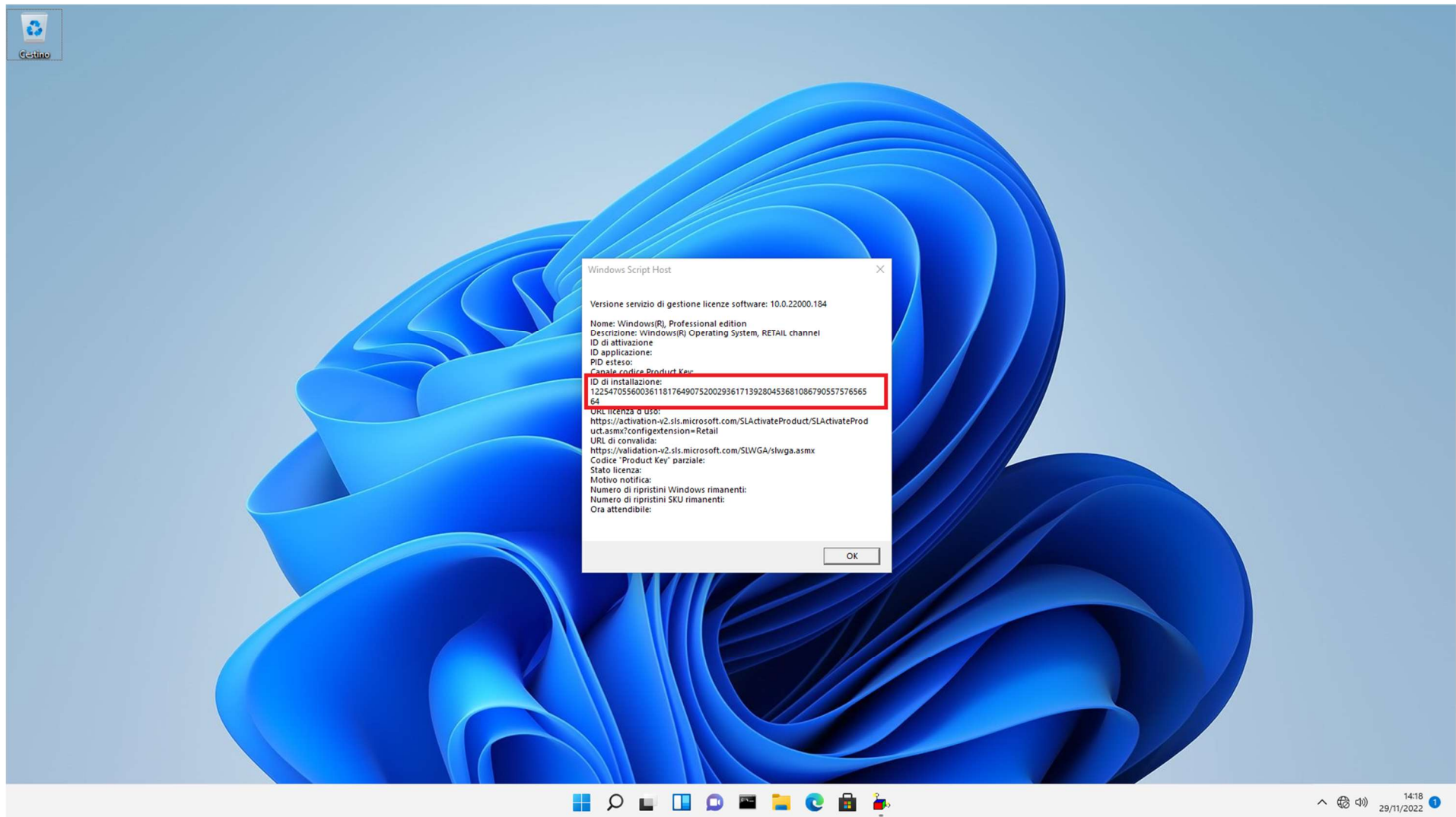
Al termine della procedura il sistema risulterà correttamente attivato.

**N.B. Al fine di poter attivare la Garanzia sulla Key acquistata è necessario comunicare via E-Mail all'indirizzo [info@joinware.it](mailto:info@joinware.it) il Product Key e il relativo ID di Installazione lo stesso giorno in cui si è eseguita l'attivazione, in caso contrario non potremo eseguire alcun tipo di sostituzione in caso di problemi sulla Key acquistata.**



Se per qualunque motivo non si dovesse essere in grado di visualizzare l'ID di Installazione o si fosse dimenticato di annotarlo prima del completamento della procedura di attivazione, attenersi alla seguente procedura per forzarne la visualizzazione.

Lanciare un prompt dei comandi e digitare **"slmgr.vbs /dlv"** come mostrato nello screenshot.



Il sistema mostrerà a video un riepilogo di informazioni contenente anche l'ID di Installazione.

Sarà quindi sufficiente acquisire uno screenshot ed inviarcelo assieme al Product Key attivato al fine di poter convalidare la Garanzia.